

## Информация для пользователей и партнеров

Фирма "1С" доводит до сведения пользователей и партнеров, что в версиях платформы "1С:Предприятие" 8.3.22.1672, 8.3.22.1603, 8.3.21.1607, 8.3.21.1508, 8.3.21.1484, 8.3.20.2076, 8.3.20.2039, 8.3.19.1665, 8.3.19.1659, 8.3.18.1902, 8.3.18.1894, 8.3.17.2733, 8.3.17.2665 обнаружена критическая проблема, которая может привести к закрытию приложения в начале работы с программой.

Данная проблема НЕ проявляется:

- в других версиях платформы;
- в защищенных программных комплексах 8s, 8.3z;
- при работе в веб-клиентах, клиентах Linux, MacOS;
- в сервисе 1CFresh.com (1С:Предприятие через Интернет).

Изменение внешних условий 15.11.2022 может существенно повысить вероятность проявления данной проблемы – предполагается, что многие пользователи перечисленных версий завтра не смогут работать.

Проблема не приводит к потере данных пользователей.

В связи с этим пользователям перечисленных выше версий рекомендуется **до начала**

Проблемная версия		Заменить на версию
8.3.22	8.3.22.1672, 8.3.22.1603	8.3.22.1704 или выше
8.3.21	8.3.21.1607, 8.3.21.1508, 8.3.21.1484	8.3.21.1622 или выше
8.3.20	8.3.20.2076, 8.3.20.2039	8.3.20.2180 или выше
8.3.19	8.3.19.1665, 8.3.19.1659	8.3.19.1723 или выше
8.3.18	8.3.18.1902, 8.3.18.1894	8.3.18.1957 или выше
8.3.17	8.3.17.2733, 8.3.17.2665	8.3.17.2757 или выше

**рабочего дня 15.11.2022** обновить платформу "1С:Предприятие", как указано в таблице:

При данной замене функциональность версий не меняется.

При замене указанных версий платформы все накопленные в информационной базе данные будут сохранены.

# Порядок обновления на новую версию 1С:Предприятия 8.3

## 1. Скачать дистрибутив 1С:Предприятия 8.3

Скачайте дистрибутив последней версии платформы 1С:Предприятия 8.3 в сервисе "1С:Обновление программ" на портале 1С:ИТС (portal.1c.ru). При необходимости укажите логин и пароль.

**1С** Личные данные

### Обновления программ

Получение обновлений прикладных решений (конфигураций) и технологической платформы, информации о планируемых релизах.

Введите логин и пароль

Логин

Пароль

Запомнить меня

[Забыли пароль?](#) [Регистрация](#)

Далее следует выбрать актуальную (последнюю официально опубликованную) версию технологической платформы. Можно использовать таблицу выше для выбора необходимой версии.

## Обновления

Номер версии	Дата выхода	Обновление версии
8.3.22.1704	14.11.22	
8.3.21.1622	14.11.22	
8.3.20.2180	14.11.22	
8.3.20.1996	02.08.22	
8.3.21.1393	19.07.22	
8.3.20.1914	14.06.22	
8.3.20.1838	28.04.22	
8.3.21.1302	26.04.22	
8.3.20.1789	31.03.22	

Для скачивания файла перейдите в раздел «Технологическая платформа 1С:Предприятия для Windows»:

### Технологическая платформа 8.3, версия 8.3.22.1704

Технологическая платформа 8.3. Версия 8.3.22.1704. Список изменений и порядок обновления

Тонкий клиент 1С:Предприятия для Windows

Тонкий клиент 1С:Предприятие (64-bit) для Windows

Технологическая платформа 1С:Предприятия (64-bit) для Linux

Технологическая платформа 1С:Предприятия для Linux

Тонкий клиент 1С:Предприятия для Linux

Тонкий клиент 1С:Предприятия (64-bit) для Linux

Тонкий клиент 1С:Предприятия для macOS

Технологическая платформа 1С:Предприятия для Windows **для 32-х разрядной**

Технологическая платформа 1С:Предприятия (64-bit) для Windows **для 64-х разрядной**

Клиент 1С:Предприятия для macOS

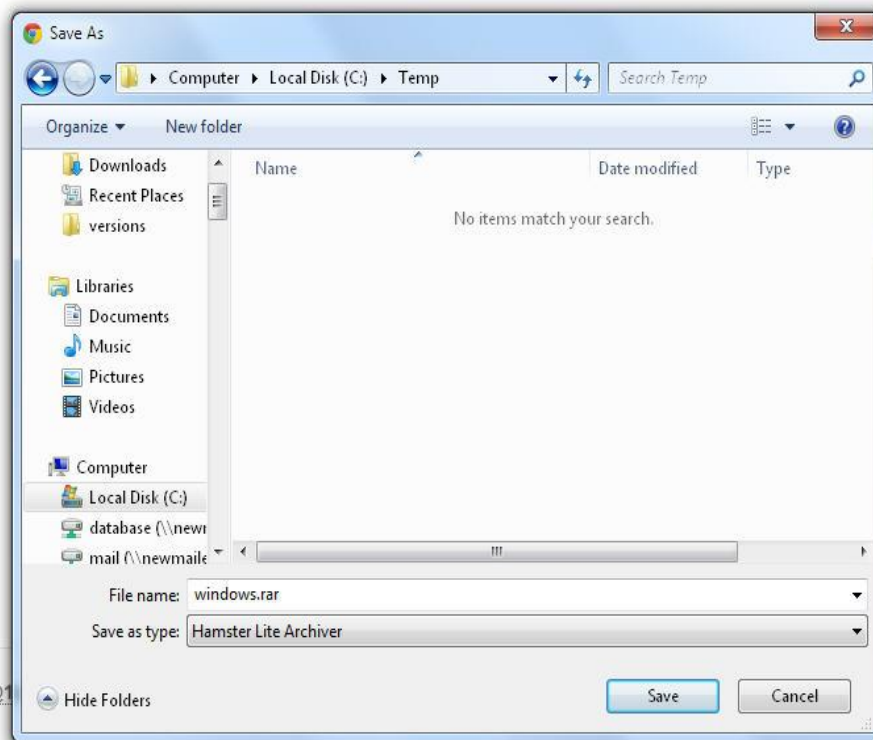
Сервер 1С:Предприятия (64-bit) для Windows

Технология внешних компонент

Далее, по ссылке "Скачать дистрибутив" откроется диалог сохранения файла на диск. Запомните папку, в которую его сохранили:



Скачать дистрибутив

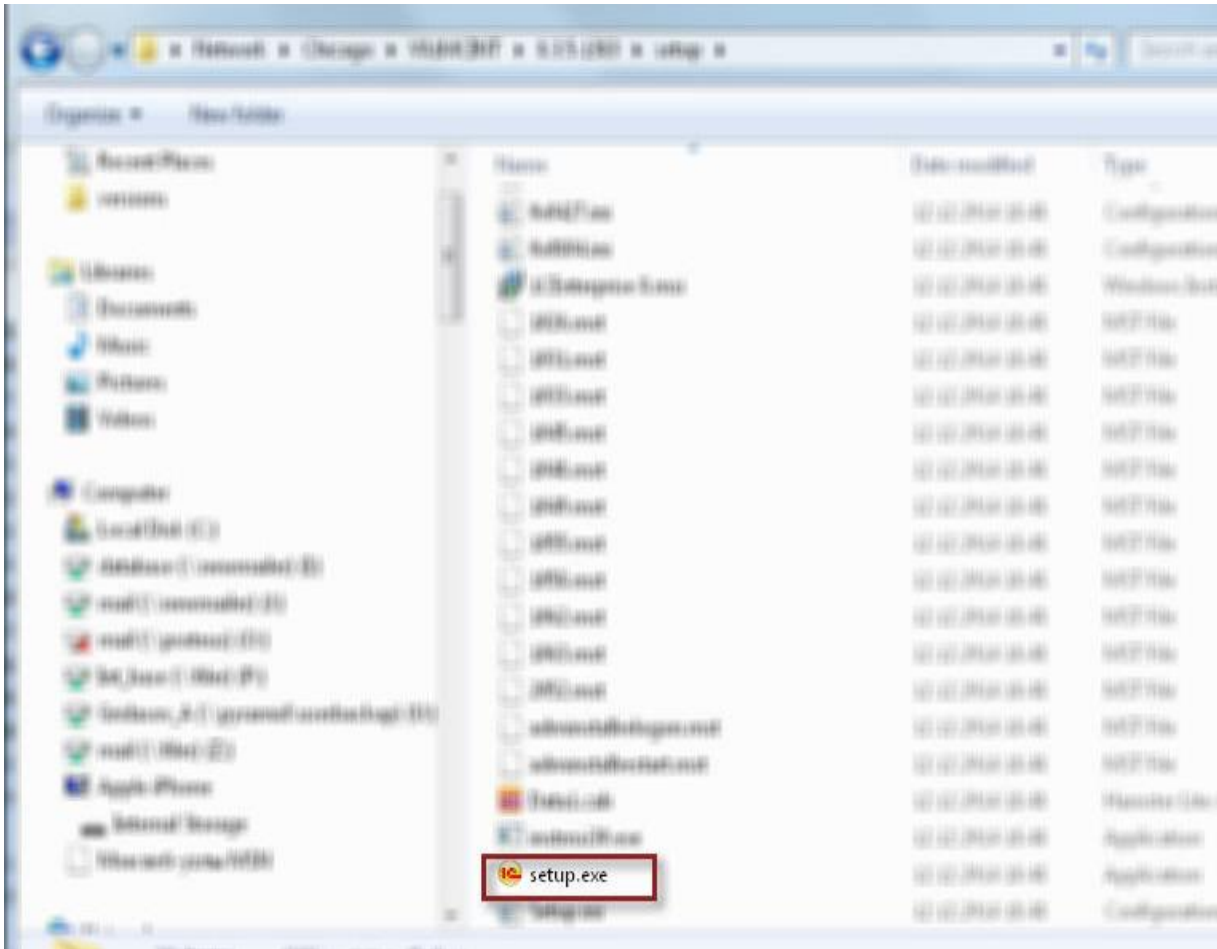


webits-info@1

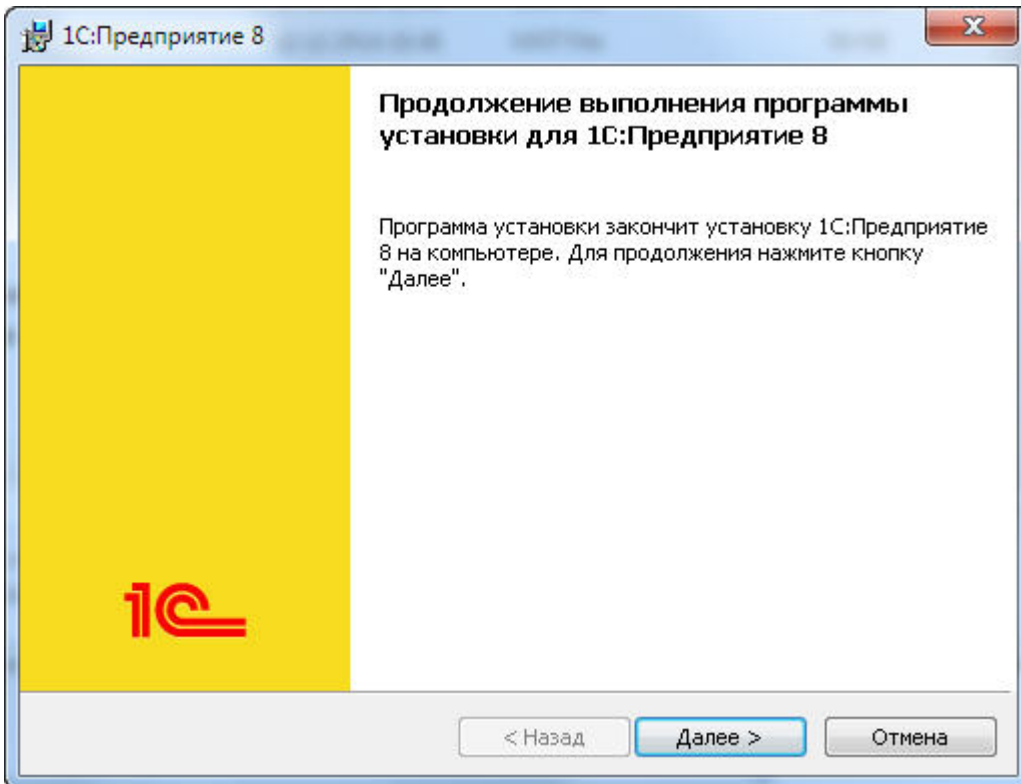
© ООО "1С"

## 2. Установить новую версию 1С:Предприятия 8.3

Обратите внимание: для установки программы пользователь Windows должен обладать правами администратора! Распакуйте загруженный файл с архивом. В папке, в которую распаковали архив, найдите и запустите файл Setup.exe:

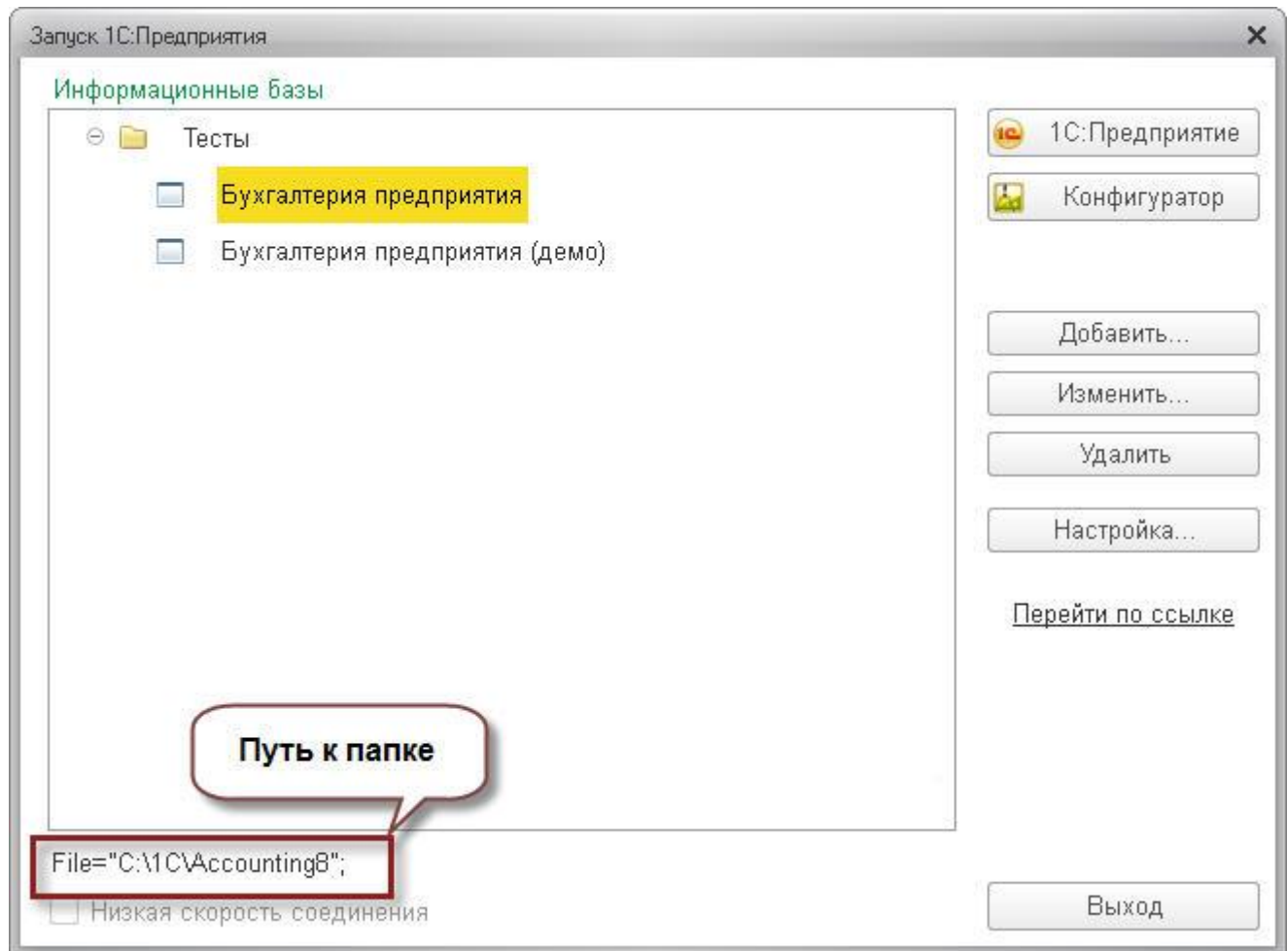


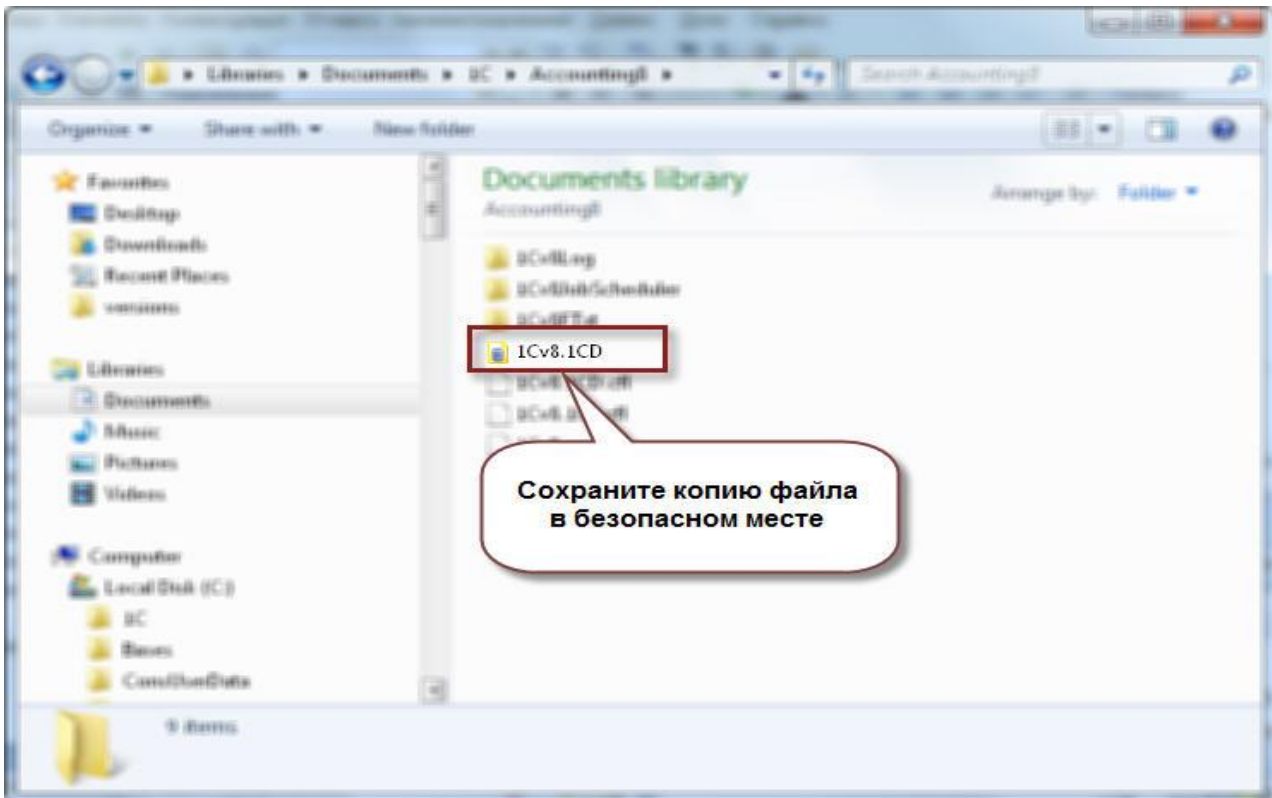
Далее следуйте инструкциям программы-установщика:



### 3. Создать резервную копию информационной базы

Определите и откройте каталог, в котором находится нужная база данных:





#### 4. Начало работы с новой версией платформы

По кнопке "1С:Предприятие" можно начать работы с выбранной информационной базой на новой версии платформы.